

NACHHALTIGKEITS- KONGRESS 2024

10. & 11. April

RÜCKBLICK



GEMEINSAM NEUE NACHHALTIGKEITSWEGE GEHEN

NACHHALTIGKEITSKONGRESS 2024

 DEUTSCHER
KAFFEEVERBAND
WACH. HEISS. STARK.

Beeindruckend, mitreißend, überzeugend: Besser lassen sich die zwei Tage des Nachhaltigkeitskongresses 2024, welcher letzte Woche stattgefunden hat, kaum zusammenfassen. In 16 Vorträgen von 20 Referenten wurde auf höchst imposante Weise gezeigt, wie unterschiedlich und faszinierend intensiv sich die Kaffeebranche mit dem Thema Nachhaltigkeit auseinandersetzt. 136 Teilnehmer aus 80 Unternehmen waren an den beiden inspirierenden Tagen dabei und nutzten die Chance, fundierte Fragen zu stellen.

Eines der Ziele des Kongresses war es zu zeigen, dass die Branche mehr beschäftigt als das Thema EU-Entwaldungsverordnung (EUDR), das derzeit in aller Munde und überaus wichtig ist. Dies ist eindrucksvoll gelungen. In den Präsentationen wurden u. a. diverse Updates aus der Wissenschaft, Nachhaltigkeitsinnovationen aus der Praxis sowie Vorträge zum Thema LkSG und Updates zu neuen gesetzlichen Verpflichtungen geboten.

Nachhaltigkeit gemeinsam priorisieren und weiterdenken: Wir danken den Referierenden, Partnern und allen Teilnehmenden für zwei außergewöhnliche Tage voller wertvoller Informationen und anregender Denkanstöße.

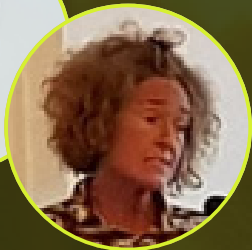
Ihr Deutscher Kaffeeverband



UNDERSTANDING SUSTAINABILITY INTERVENTIONS

Dr. Rocco Macchiavello, Professor of Management – London School of Economics and Political Science

- What do systematic evaluations and empirical evidence tell us about the impact of sustainability interventions?
- How important is productivity?
- What kind of interventions work best in which context?



ICO DATABASE OF GLOBAL PUBLIC & PRIVATE SUPPORT TO SUSTAINABILITY OF THE COFFEE SECTOR

Miguel Zamora, Interim Coordinator – International Coffee Association (ICO) /

Hannelore Beerlandt, Consultant European Commission / Lidia Mattias, Consultant European Commission (ohne Bild)

- How to use the Sustainability Projects Database?
- Which sustainability projects are carried out in the coffee sector?
- What are the hotspots of the sustainability interventions?



VALUE DISTRIBUTION STUDY - WIE DAS WISSEN ÜBER DIE WERTVERTEILUNG DEN KAFFEESEKTOR ALS GANZES VERBESSERN KANN

Markus Bier, Senior Partnerships Manager – Solidaridad / Tessa Meulensteen, Senior Program Manager, Coffee – IDH

- Worum geht es bei der Coffee Value Distribution Studie und warum ist Klarheit über die Wertverteilung für die Kaffeewirtschaft relevant und wichtig?
- Wie verteilt sich der Wert des Kaffees entlang der Lieferkette in den deutschen Markt und welche Parallelen lassen sich für den globalen Sektor ziehen?
- Kann die Kaffeewirtschaft Mechanismen zur Wertverteilung anwenden und damit an der Spitze neuer Entwicklungen bleiben?



REGENERATIVE LANDWIRTSCHAFT IM KAFFEESEKTOR: VOM KONZEPT ZUR REALISIERUNG

Alejandra Sarmiento Soler, Regenerative Agriculture Programme Manager – ofi

- Warum brauchen wir eine regenerative Landwirtschaft im Kaffeeanbau?
- Welches sind die vier Säulen des Ansatzes der regenerativen Landwirtschaft von ofi?
- Wie sieht die regenerative Landwirtschaft in der Praxis aus?



VERANTWORTUNGSVOLLE KAFFEEBESCHAFFUNG UND REGENERATIVE LANDWIRTSCHAFT IM GROSSEN MASSTAB – NESCAFÉ PLAN

Dr. Stefan Canz, Nestlé Corporate Sustainable Agriculture Lead for Coffee / Cocoa, Nestlé S.A.

- Ansatz für den Umgang mit der regenerativen Landwirtschaft im Kaffeeanbau
- Einsatz und Skalierung des Konzeptes der regenerativen Landwirtschaft
- Möglichkeiten der Zusammenarbeit



KLIMASCHUTZ IN DER LOGISTIKBRANCHE

Michael Maass, Vice President Seafreight Sustainability Solutions – Kühne + Nagel

- Welchen Beitrag kann die Logistikbranche zum Klimaschutz leisten?
- Welche Rolle spielen alternative Kraftstoffe beim Klimaschutz?



INNOVATION'S CATALYZING EFFECT

Dr. Jennifer Vern Long, CEO – World Coffee Research

- Why is innovation essential for resilience and growth of the coffee sector?
- What is the state of research and development in the coffee sector?
- What are the steps forward?



MAKING AN IMPACT AT ORIGIN: OUR CONNECT SUSTAINABILITY STANDARD

Katharina Lange, Sustainability Manager / Jessenia Arguello, Sustainable Supply Chain Manager – Hamburg Coffee Company HACOFCO

- How does the CONNECT Sustainability Standard define sustainable practices at origin, and what criteria must be met?
- What concrete impacts will the Connect Sustainability Standard achieve at origin, and will the success be measured?



„COMMON GROUNDS“: CORPORATE RESPONSIBILITY BEI JDE PEET'S

Dirk Friedrichs, Corporate & Government Affairs Manager DACH – Jacobs Douwe Egberts

- Was verstehen wir unter "Responsible Sourcing"?
- Welche Fortschritte haben wir in unserer Klimastrategie gemacht?
- Wie gelingt Diversity, Equity & Inclusion in Zeiten des Fachkräftemangels?

TAG 2



VIDEOBOTSCHAFT: EIN JAHR LKSG AUS SICHT DER BAFA

Torsten Safarik, Präsident – Bundesamt für Wirtschaft und Ausfuhrkontrolle (BAFA)

LKSG: ZUSAMMENARBEIT IN DER LIEFERKETTE

Jana Sievers, Beraterin – Helpdesk Wirtschaft und Menschenrechte

- Wie lauten die zentralen Empfehlungen der BAFA-Handreichung?
- Was sind die Rechte und Pflichten von kleinen und mittleren Unternehmen?
- Wie kann die Zusammenarbeit in den verschiedenen Stufen des Sorgfaltspflichtenprozesses konkret aussehen?
- Worauf sollte bei der Vertragsgestaltung geachtet werden?



SCHUTZ VON KINDERRECHTEN IN AGRARLIEFERKETTEN: WAS TUN?

Anne Reiner, Fachleitung Nachhaltige Lieferketten – Save the Children

- Welche Maßnahmen eignen sich für den Schutz von Kinderrechten?
- Wie sehen konkrete Praxisbeispiele aus?



DAS LKSG IN DER ANWENDUNG: BESCHWERDEVERFAHREN IN BRASILien

Melanie Rutten-Sülz – Country Manager Germany, Solidaridad / Sarah-Ruth Brinkmann, Head of Sustainability Strategy – Melitta

- Welche Risiken bestehen in der brasilianischen Kaffee-Lieferkette?
- Was sind die Herausforderungen für ein Beschwerdeverfahren in Brasilien?
- Welche Lösungsansätze gibt es für lokal angepasste Beschwerdeverfahren?



COFFEE TO STAY

Reena Eddiks, Senior Sustainability Manager-Coffee – Tchibo

- Navigieren zwischen Regulationen und anderen Herausforderungen: wie lesen wir die Anforderungen – und bringen sie mit den Bedürfnissen der Produzenten in Einklang?
- Status Quo: Was ist Tchibos Kaffee-Nachhaltigkeitsprogramm?
- Vision: Wo wollen wir hin – und was brauchen wir dazu?



OPENING UP 20 YEARS OF COFFEE MADE WITH CARE: COFFEE AS A FORCE FOR GOOD

Dr. Marco Lescher, Customer Care & Services Director – Nespresso Germany

- Which approaches are required to make progress work?
- What roles do collaborations play?
- Which innovations and science-based initiatives can drive impact?



CORPORATE SUSTAINABILITY REPORTING DIRECTIVE (CSRD): WAS KOMMT AUF DIE KAFFEEBRANCHE ZU?

Carsten Ernst, Geschäftsführender Gesellschafter, Wirtschaftsprüfer und Steuerberater – Wirtschaftstreuhand

- Was sind die zentralen Anforderungen der CSRD?
- Welche Unternehmen fallen ab wann in den Anwendungsbereich?
- Worauf muss die Kaffeebranche besonders achten?



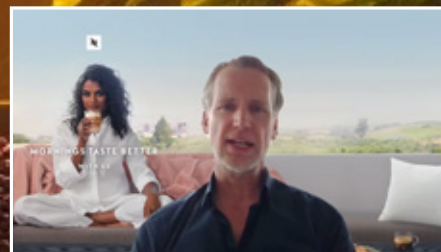
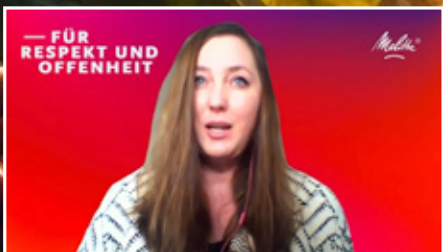
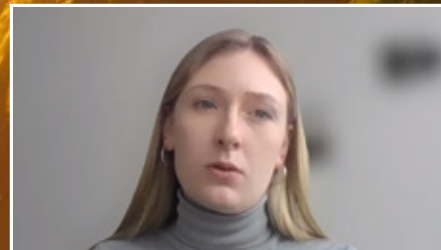
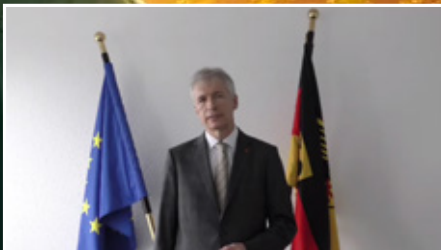
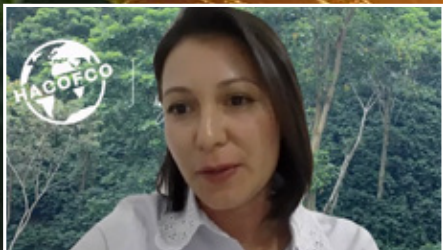
UPDATE: EU LIEFERKETTENGESETZE

Dr. Charlotte Heyl, Director Sustainability – Deutscher Kaffeeverband

- Was ist der aktuelle Stand der EU-Verordnung gegen Zwangsarbeit?
- Wie geht es mit der EU Lieferkettenrichtlinie (CS3D) weiter?

HERZLICHEN DANK UNSEREN REFERENTEN

DEUTSCHER
KAFFEEVERBAND
WACH. HEISS. STARK.



BESTEN DANK UNSEREN PARTNERN

 DEUTSCHER
KAFFEEVERBAND
WACH. HEISS. STARK.


COFFEIN COMPAGNIE
REFINING GREAT COFFEE








make it real




DER FAIRTRADE-PIONIER




LENIS
COFFEE
FAMILY
SINCE 1953




Norddeutsche
Kaffeewerke
Strauss


schirmer
kaffee
Since 1854

**Wir freuen uns auf ein Wiedersehen bei
unseren künftigen Veranstaltungen.**

Ihr Deutscher Kaffeverband

**Weitere Veranstaltungen unter
www.kaffeverband.de/veranstaltungen**